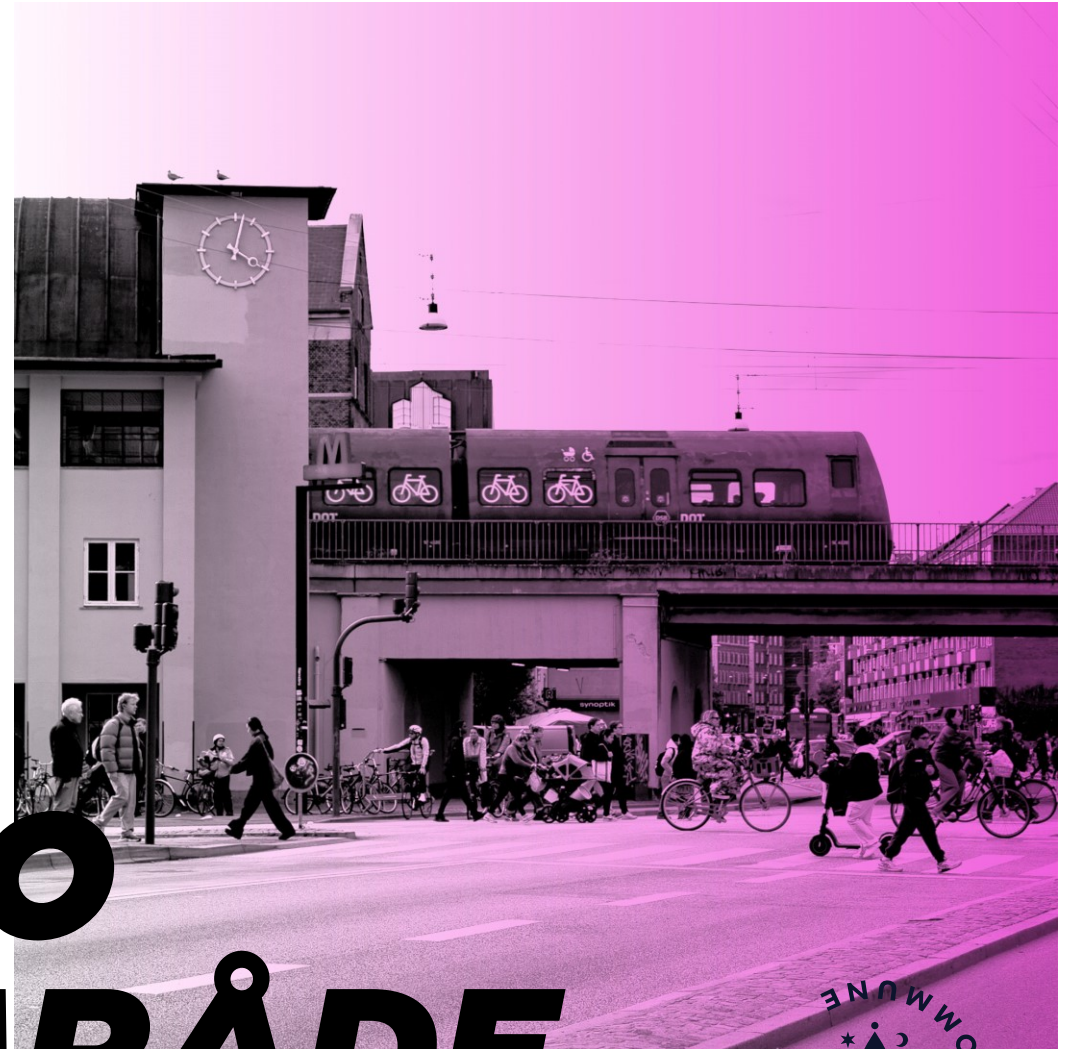


Informationsmøde
23. oktober 2024

UDVIKLING AF NØRREBRO STATIONSSOMRÅDE



DAGSORDEN:

- 19.00** *Introduktion*
- 19.05** *Velkomsttale, v. overborgmester Lars Weiss*
- 19.10** *Overblik over projekter i stationsområdet, v. planchef Mads Monrad Hansen*
- 19.30** *Opgradering af S-togsfaciliteter, v. Michael Klæbel, DSB*
- 19.45** *Aktivering af buerne under banen, v. Kåre Stig Nielsen, Banedanmark*

- 19.55** *Pause*

- 20.10** *Spørgerunde ved borde*
- 20.45** *Sammenfatning fra borde og afslutning*
- 21.00** *Tak for i aften*

HELHEDSPLAN

*Planchef Mads Monrad Hansen
Københavns kommune*

ET SÆRLIGT STED I KØBENHAVN

Fra helhedsplan 2015:

"Bevar identitet og egenart!"

"Husk stedsånden, bevar identiteten"

"Fra lurvet til spændende, uden at miste sin karakter"

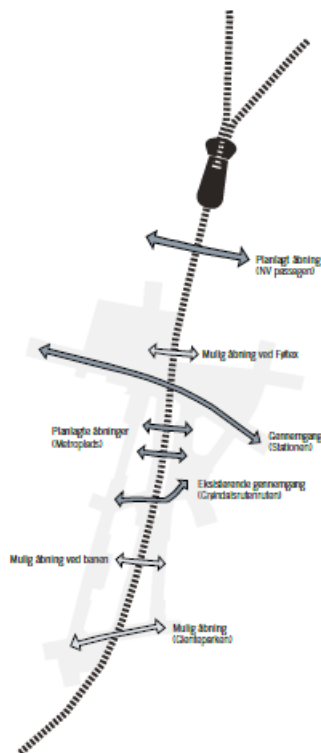


FRA TRANSIT TIL ATTRAKTION

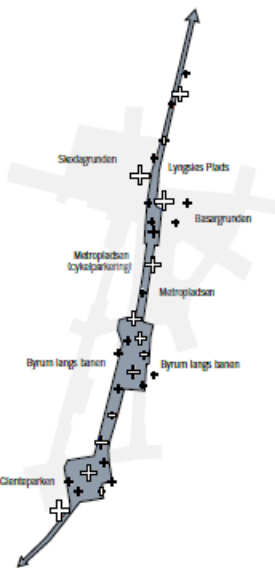
Diagrammer fra helhedsplan 2015:



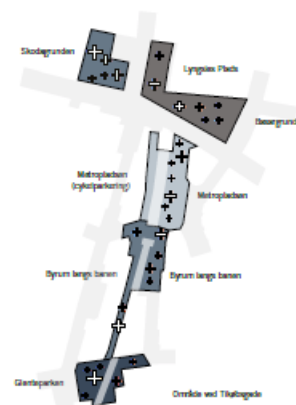
1.
Den grønne
forbindelse



2.
Åben op



3.
Højbanen som
attraktion



4.
Sammenhængende
patchwork af byrum



TRYGHED PÅ NØRREBRO STATION

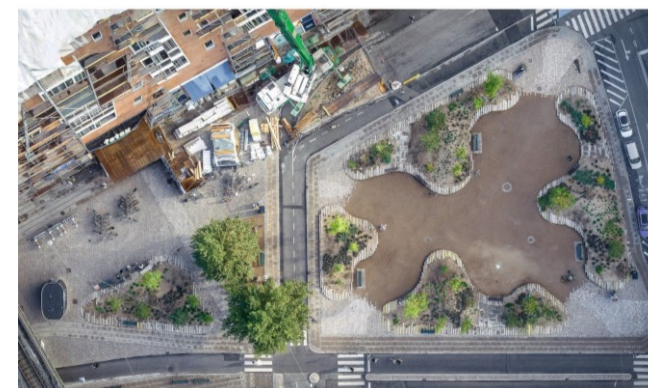
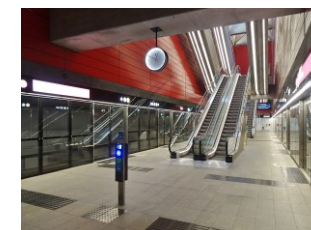
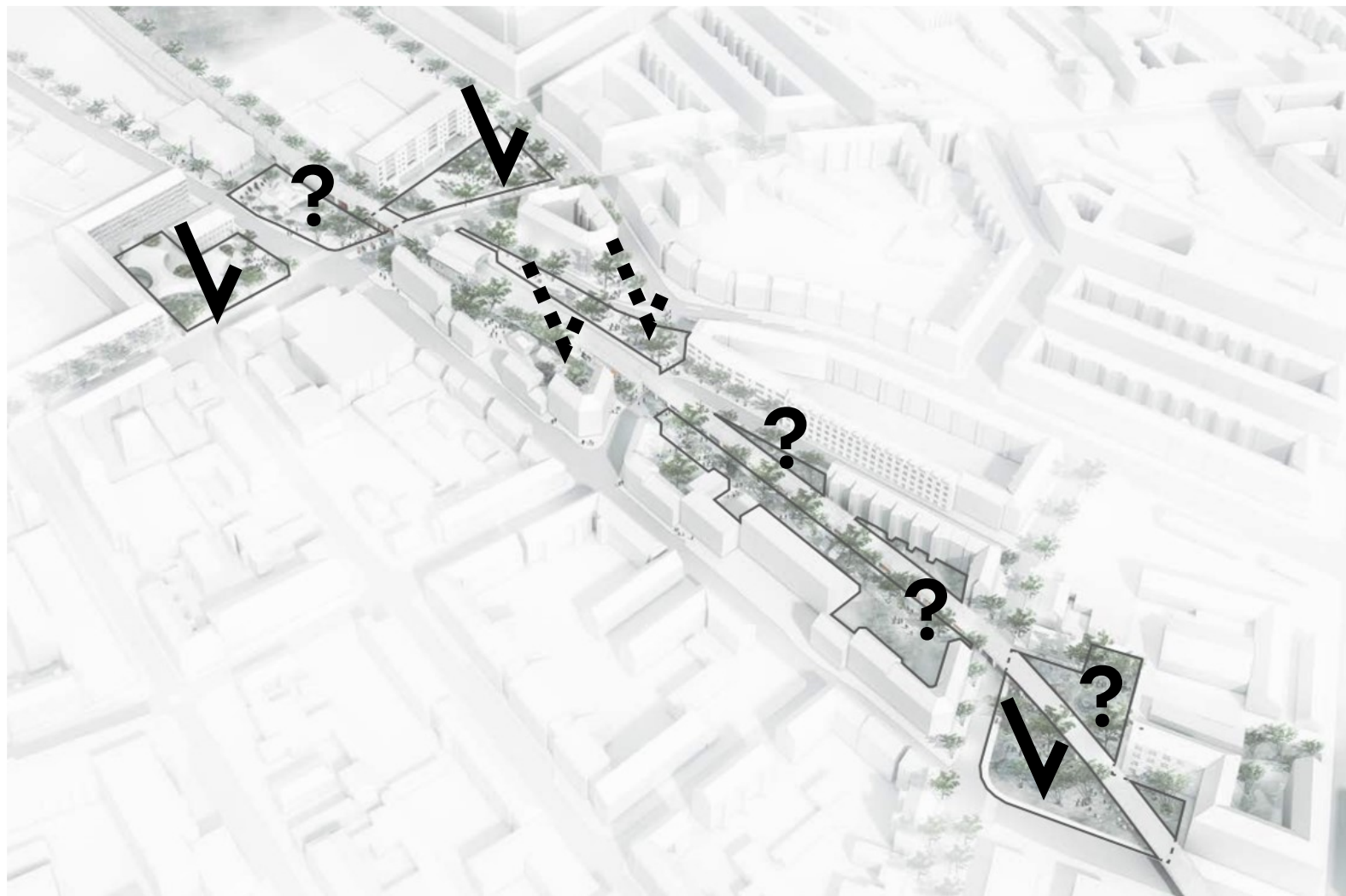
Stationer og stoppesteder er de steder i byen, som flest københavnere angiver som **et utrygt sted** og Nørrebro st. er **blandt de mest utrygge stationer** (Københavns Kommunes Tryghedsundersøgelse, 2024)

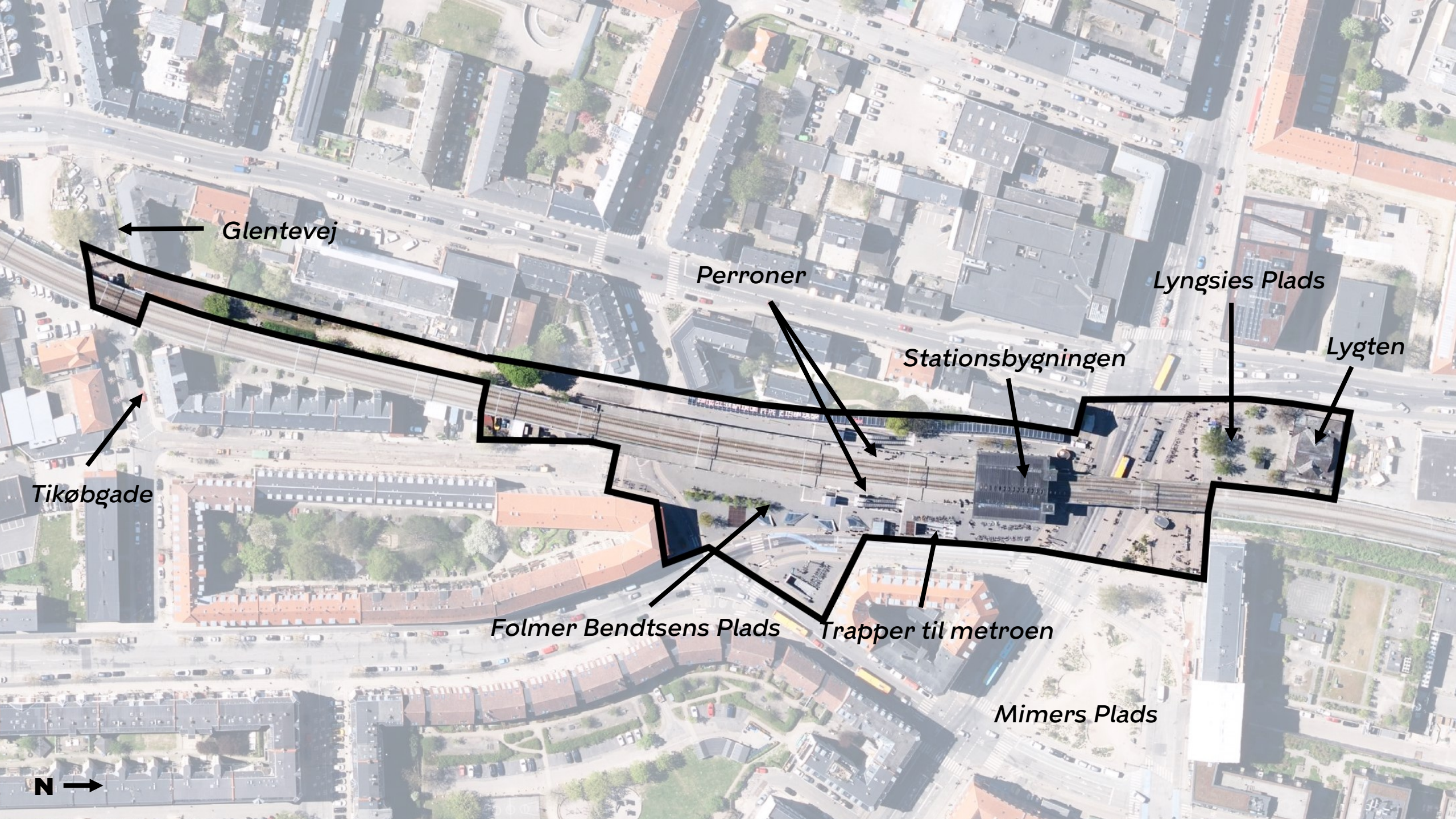
Der har over årene været **flere borgerhenvendelser** om utryghed i området ved Nørrebro st. **Henvendelserne handler om:** Loppemarkedet under buerne og de mennesker, der opholder sig i området.

Der er gjort **mange forskellige tiltag for at øge trygheden:** Der er opsat lys under buerne, fjernet cykelstativer, lavet midlertidigt forsøg med hegn, en særlig renholdindsats, opsat toilet og afholdt tryghedsvandringer.

Løftet af Nørrebro Stationsområde skal øge trygheden.

STATUS PÅ IDEOPLÆG FRA 2015





Glentevej

Perroner

Lyngsies Plads

Stationsbygningen

Lygten

Tikøbgade

Folmer Bendtsens Plads

Trapper til metroen

Mimers Plads

N →

*Grøn gang- og
cykelforbindelse 'Linjen'*

*Nye trapper til perron syd
for Ørnevej*

*Opgradere og aktivere
Lyngsies Plads*

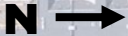
*"Smutvej under banen"
- ny gang- og
cykelforbindelse*

*Nye udadvendte
funktioner under buerne*

*Forbedre cykelparkering og
undersøge om pladsen kan
blive mere grøn*

*Nedlægge
rulletrapper*

*Opgradere stationen
indvendigt*



DELPROJEKTER



*Lyngsies Plads og Lygten
Stationsbygning(KK)*



*Smutvej under højbanen
(Områdeform. Bispeengen)*



Buerne (Banedanmark)



*Opgradering af
stationsbygningen (DSB)**



Folmer Bendtsens Plads (KK)



Grøndalsruten(KK)



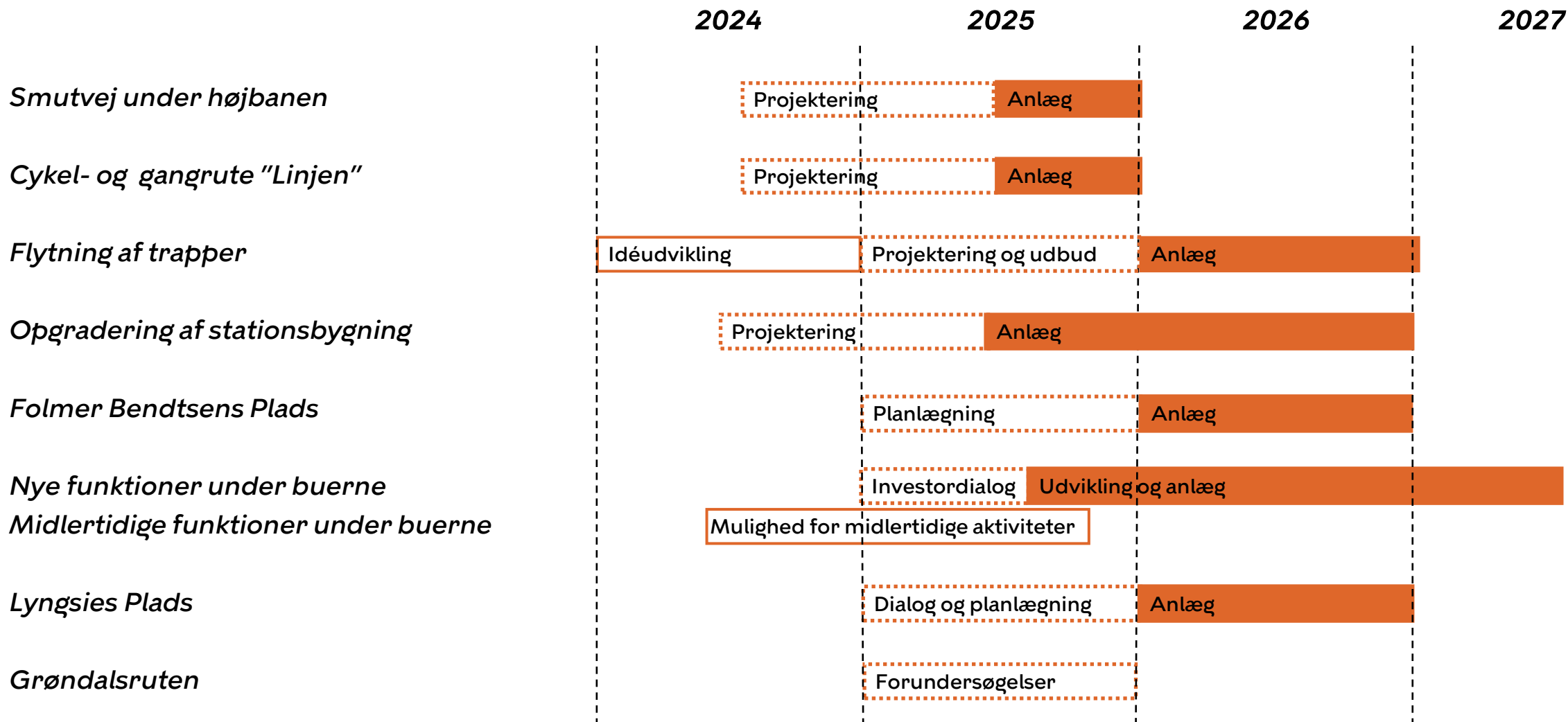
Flytning af trapper (DSB)



*Cykel- og gangrute 'Linjen'
(DSB)*

** Igangsætning af projekt forudsætter finansiering.*

NÆSTE STOP



KØBENHAVNS KOMMUNES PROJEKTER I STATIONSSOMRÅDET

*Planchef Mads Monrad Hansen
Københavns Kommune*

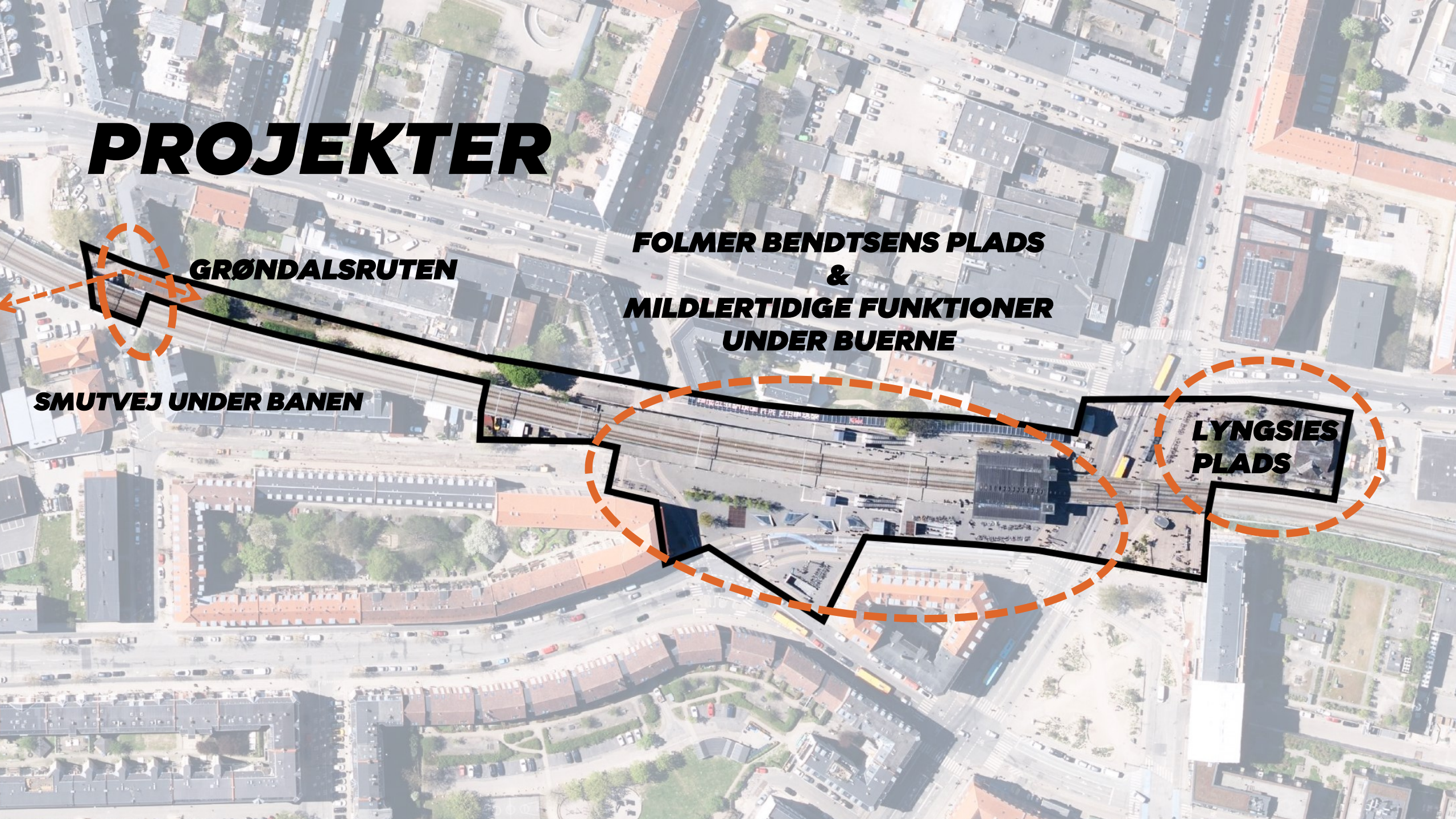
PROJEKTER

GRØNDALSROUTEN

**FOLMER BENDTSENS PLADS
&
MIDLERTIDIGE FUNKTIONER
UNDER BUERNE**

SMUTVEJ UNDER BANEN

**LYNGSIES
PLADS**



LYNGSIES PLADS

PROJEKTBEKRIVELSE:

Byrumsforbedring og tryghedsskabende initiativer på Lyngsies Plads på baggrund af byrumsanalyse og dialog. Aktivering af lokale aktører. Bemanding af Lygten Station i dagtimerne og aktivitetstilskud 2025 - 2028.

PROJEKTEJER:

Kultur og fritidsforvaltningen og Økonomiforvaltningen.

FINANSIERING:

6,4 mio. kr.

TIDSPLAN:

2024-28.

STATUS:

Opstart i 2025.

Mulighed for inddragelse:

Borgerdialog med fokus på tryghed, aktiviteter og indretning af Lyngsies Plads. Opsøgende dialog med lokale aktører og interessenter.



FOLMER BENDTSENS PLADS

PROJEKTBEKRIVELSE:

Forbedrede byrum og begrønning samt forbedrede cykelparkeringsforhold omkring Nørrebro Station og Folmer Bendtsens Plads.

PROJEKTEJER:

Teknik og Miljøforvaltningen.

FINANSIERING:

Midler fra "Budget 2025 - Grønne initiativer og byrum".

TIDSPLAN:

2025-26.

STATUS:

Opstart i 2025.

Mulighed for inddragelse.



SMUTVEJ UNDER BANEN

PROJEKTBEKRIVELSE:

Ved Tikøbgade arbejder Områdefornyelsen med en åbning under højbanen for cyklister og gående. En åbning, der vil give nyt byliv på den ellers lukkede vej og skabe flow til Nordre Fasanvej samt en direkte forbindelse til Glenteparken. Passagen skal ikke være en destination, men en forbindelse der gerne må være en oplevelse.

PROJEKTEJER:

Områdefornyelsen Bispeengen.

FINANSIERING:

ca. 2 mio. kr. fra Områdefornyelsen Bispeengen.

TIDSPLAN:

2024-26.

STATUS:

Under projektering.



GRØNDALSROUTEN

PROJEKTBEKRIVELSE:

Foranalyse af videreførelse af cykel- og gangforbindelse til Hillerødgade, etablering af bagsiden af Glenteparken og dialog om aktivering af buer under højbanen ved Glenteparken.

PROJEKTEJER:

Teknik og Miljøforvaltningen.

TIDSPLAN:

2024-25.

STATUS:

Forundersøgelser.



BUERNE - MIDLERTIDIGE FUNKTIONER

PROJEKTBEKRIVELSE:

Områdefornyelsen vil indgå et partnerskab med en/flere aktører, der i 2025 skal indtage buerne og teste aktiviteter og kulturliv med afsæt i 3 temaer:

1. Lokale kulturoplevelser
2. Stærk stedsidentitet
3. Plads til udsathed

Copenhagen Light Festival i feb. 25.

PROJEKTEJER:

Områdefornyelsen Bispeengen.

FINANSIERING:

Ca. 1 mio. kr. fra Områdefornyelsen Bispeengen.

TIDSPLAN:

2024-26.

STATUS:

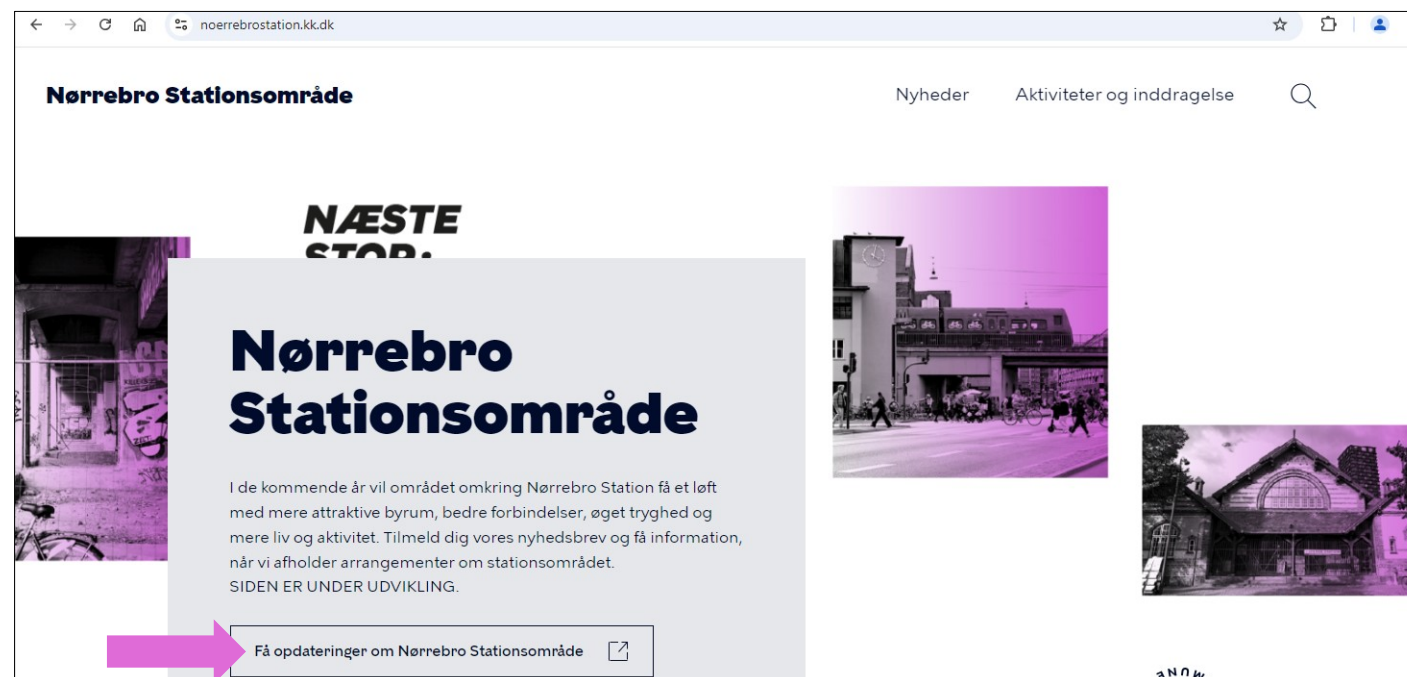
I gang.



NÆSTE STOP: MULIGHEDER FOR INDDRAGELSE



www.noerrebrostation.kk.dk



Vi gennemfører borgerinddragelse om Lyngsies Plads og Folmer Bendtsens Plads i 2025. Tilmeld dig vores nyhedsbrev og modtag information om arrangementerne. Tilmeld dig via vores hjemmeside eller scan QR-koden. (Hjemmesiden er under udvikling.)

OPGRADERING AF S-TOGSFACILITETER

Michael Klæbel, projektleder

DSB

Nørrebro station

- Uoverskuelig og utryg
- Affald, graffiti mm
- og rulletrapper ...



Nørrebro station – rulletrapperne



- Tømme bygningen for passagerer?
- Fjerne grundlaget for tilstedeværelse?
- Ingen uformel social kontrol i bygningen?



Nørrebro station?

- Stor åben butik
- Passage på begge sider af butikken
- Uformel social kontrol i bygningen



Nørrebro station



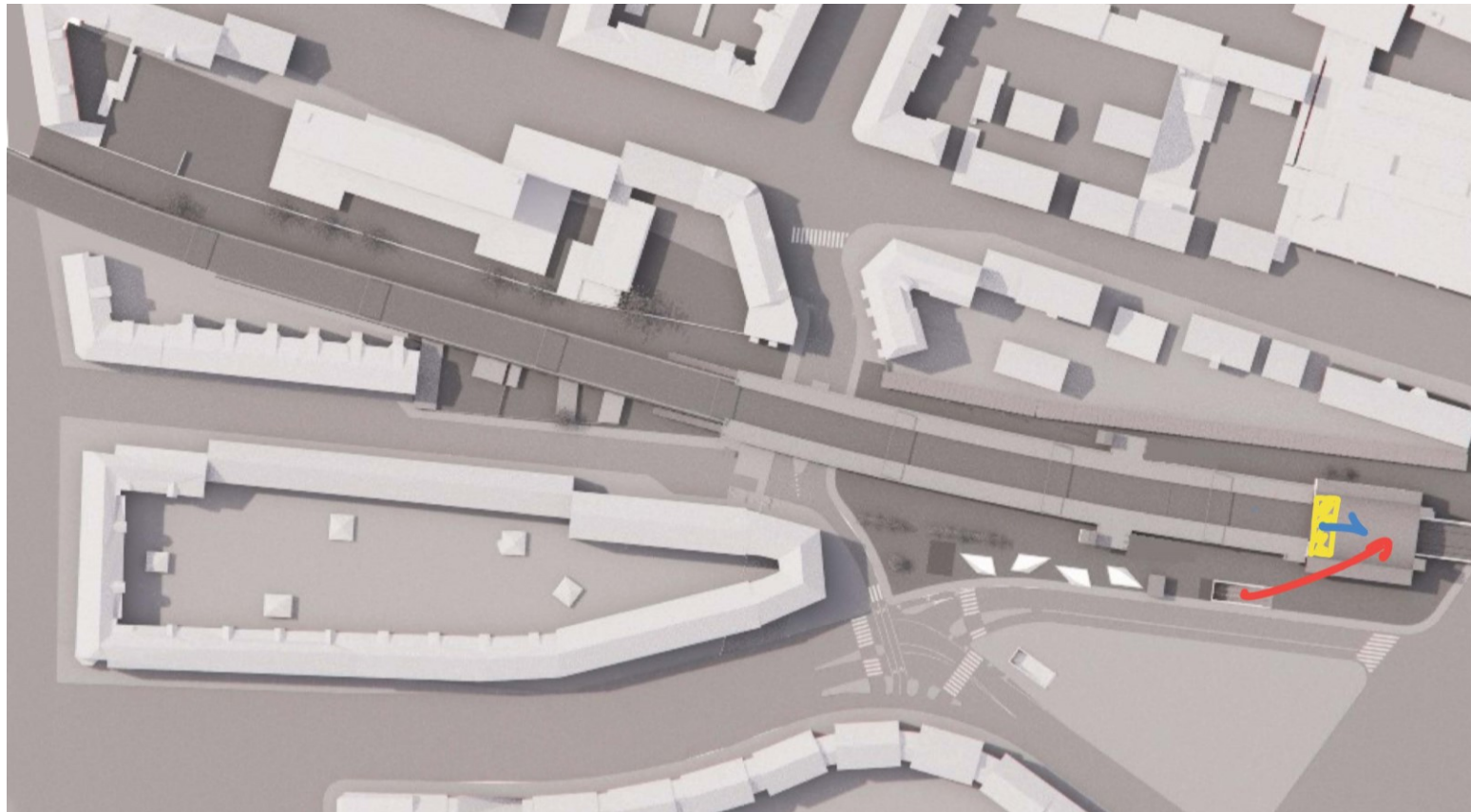
- Et Monument i dansk Jernbanearkitektur ...



Nørrebro station – gamle adgangsveje



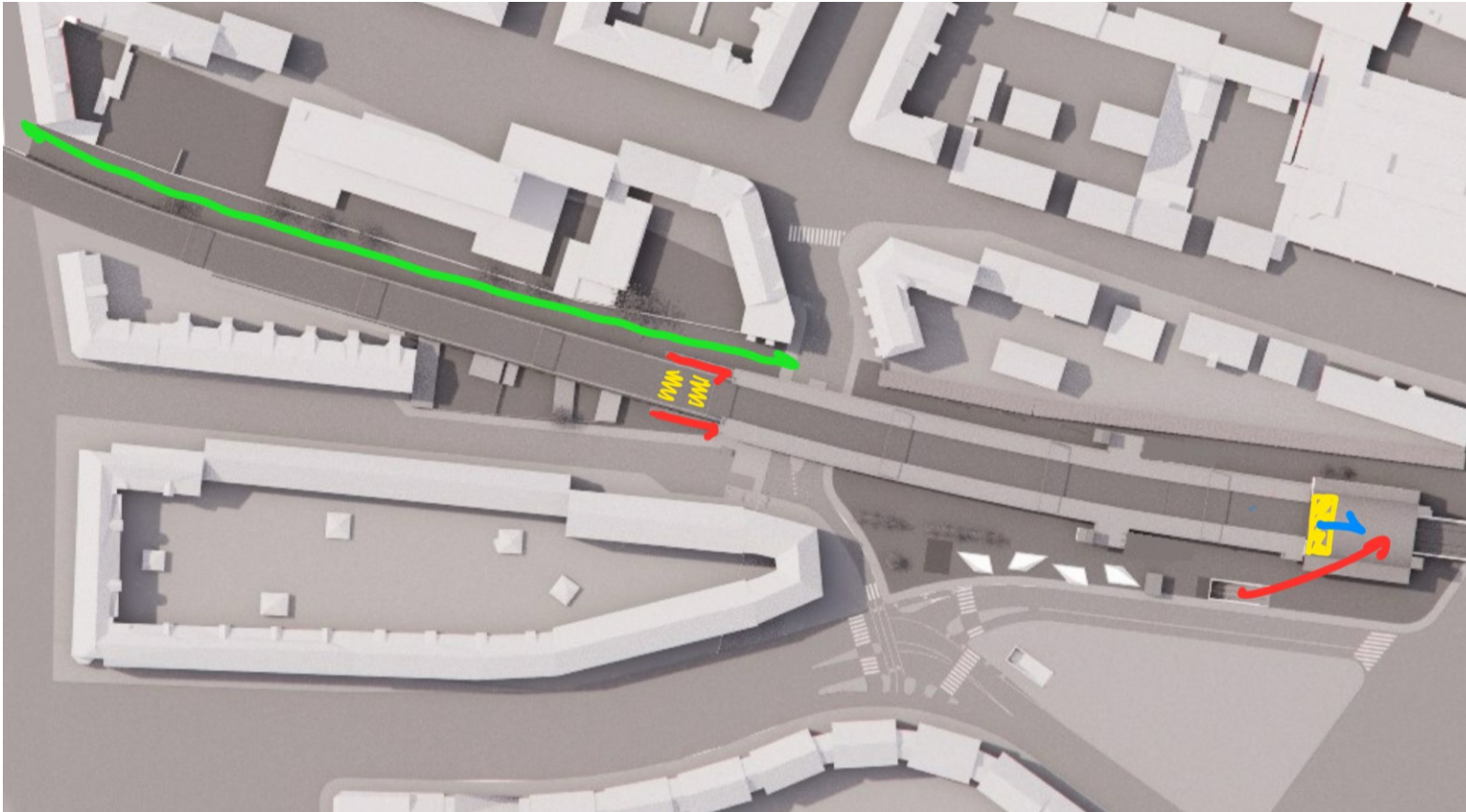
- Fylder bygningen med passagerer
- Skaber grundlag for tilstedeværelse
- Uformel social kontrol i bygningen



Nørrebro station – og nye



- To sæt adgangsveje
- Tryghedsskabende cykel- og gangsti



Nørrebro station

- Åbne, overskuelige pladser
- Levende butikker

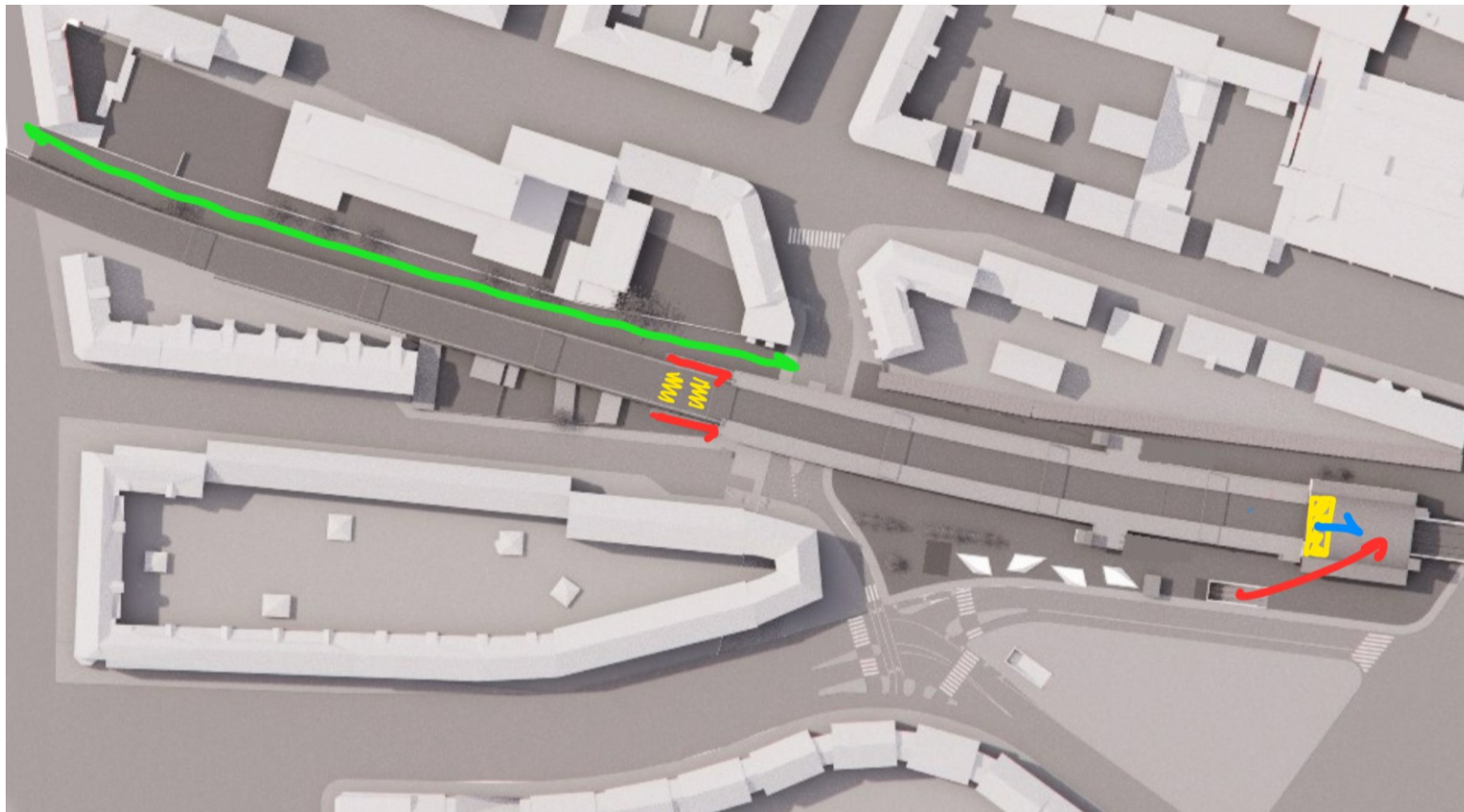


Nørrebro station



Nørrebro station

- Fjerne rulletrapper for at få liv i bygningen
- To sæt adgangsveje
- Cykel- og gangsti for tryghed ved nye adgangsveje



AKTIVERING AF BUERNE UNDER BANEN

***Kåre Stig Nielsen, teamleder for Bygninger
Banedanmark***

Agenda

- Formål
- Tidligere indretning
- Fremtidige forhold
- Rammer
- Tidsplan

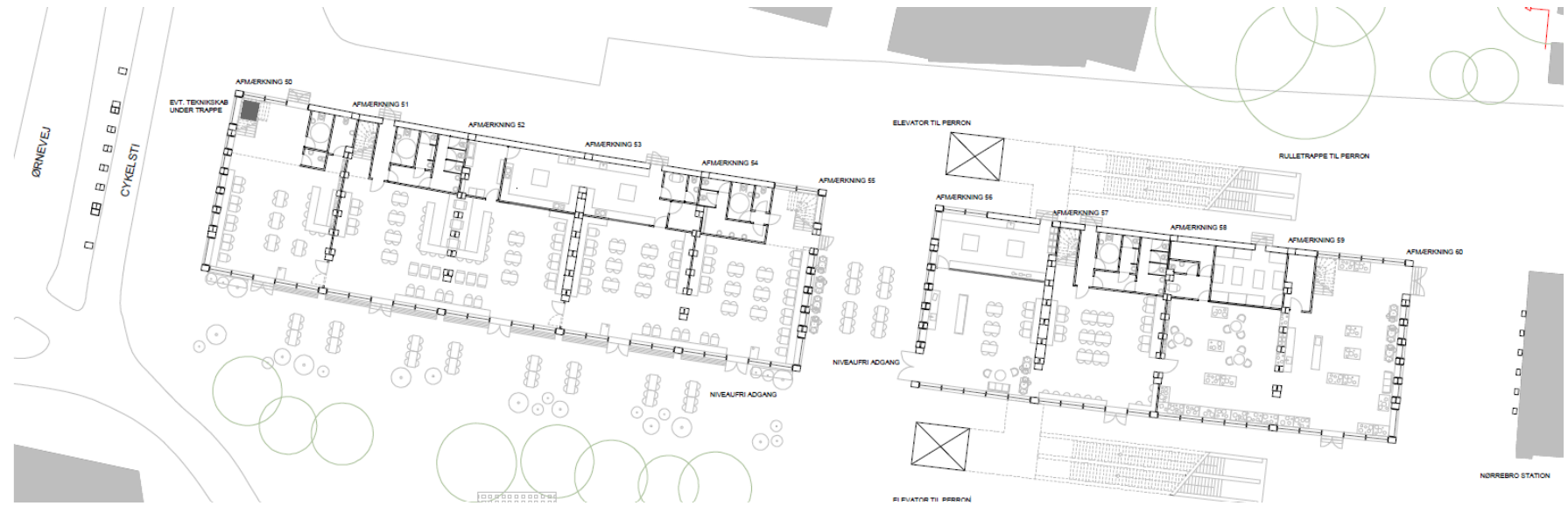
Formål



Tidligere indretning



Fremtidige forhold



Rammer

Kommuneplan

JERNBANESIKKERHED

Tryghedsskabende
indretning

To brobuer til ikke-
kommercielle
aktiviteter

Koncessionsaftale

Langtidsudleje med
én lejer/udvikler

UDBUDSLOVEN

BETONREPARATION

2021

Forventet tidsplan for aktivering af brobuerne

Primo 2025 – Udbudsproces starter

Medio 2025 – Aftale indgået med lejer

Primo 2027 – Aktiviteter i brobuerne

***PAUSE
- HEREFTER
SPØRGERUNDE***

Vi mødes ved stande kl. 20.10

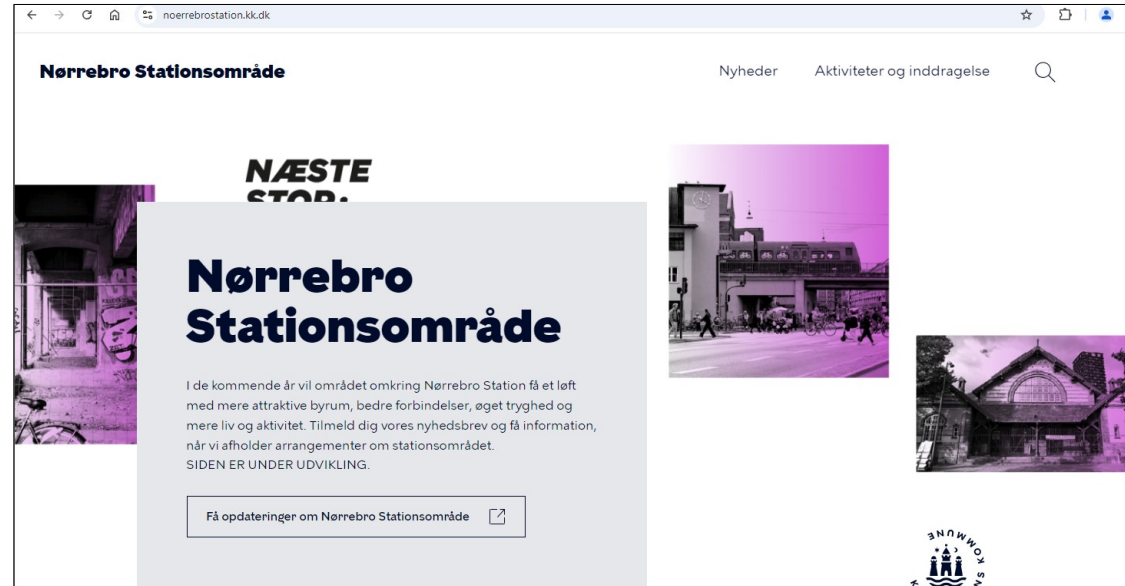


SPØRGERUNDE VED STANDE (2x15 MIN)

	EMNE	DU KAN MØDE
1	Folmer Bendtsens Plads	Københavns Kommune Nørrebro Lokaludvalg
2	Lyngsies Plads	Københavns Kommune Bispebjerg Lokaludvalg
3	Stationen og buerne under banen	DSB Banedanmark
4	En smutvej under banen og midlertidige aktiviteter under buerne	Områdefornyelsen Bispeengen
5	Tryghed i nærområdet	Nærpolitiet Københavns Kommune

SAMMENFATNING FRA STANDENE

FÅ NYHEDER OM BORGERDIALOG



www.noerrebrostation.kk.dk

TAK FOR I AFTEN

